

# Stanovisko neziskových organizací & zahraniční případové studie řešení dopravní chudoby

TPS SKF D, 15.5.2024

Syrová Petra, Pěšky městem

Hengalová Rebeka, Institut EUROPEUM

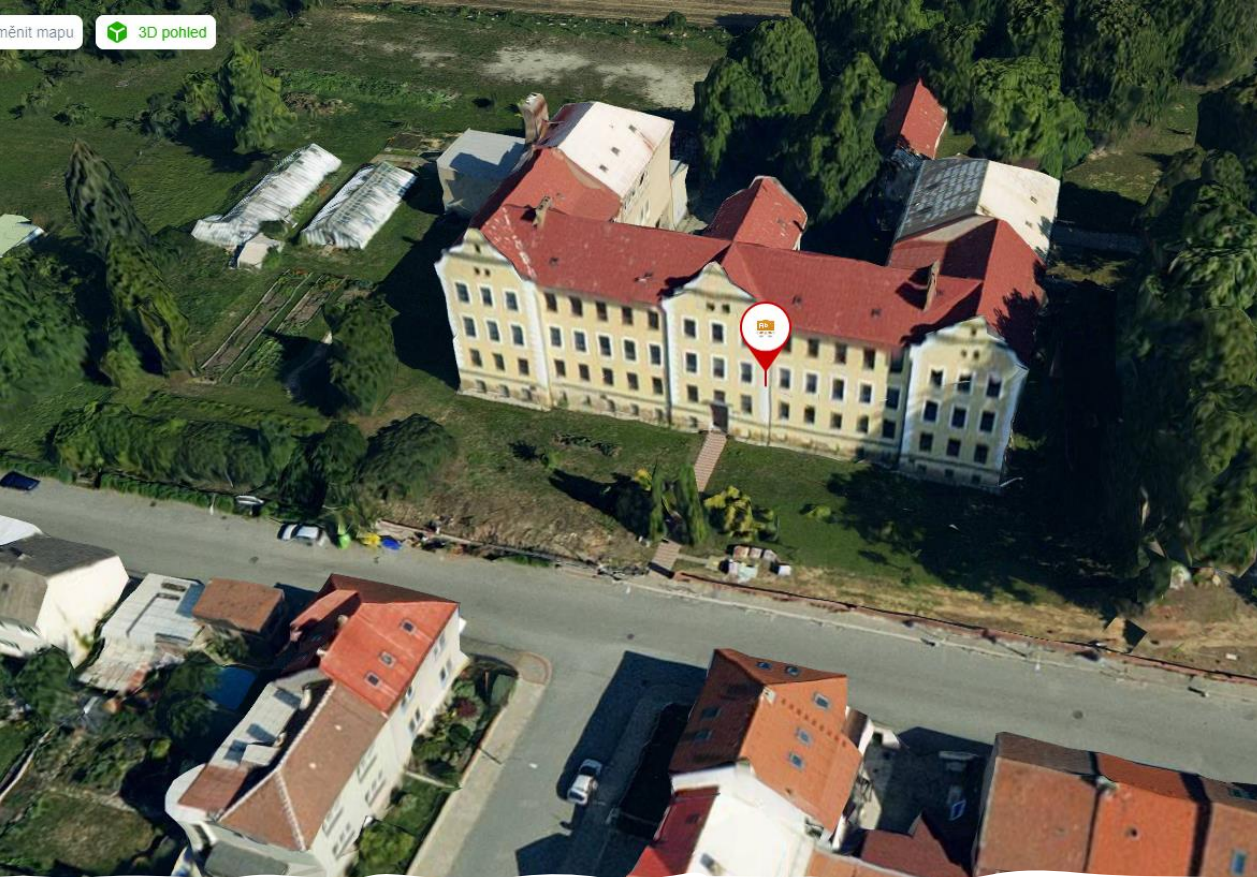
Jaroslav Martinek, Partnerství pro městskou  
mobilitu

Dopravní chudoba  
v kontextu  
spravedlivé transformace

*Stav, kdy se člověk nemůže  
dopravit na místo, kam  
nevyhnutelně potřebuje, aby si  
zabezpečil v přiměřeném čase  
základní životní potřeby.*



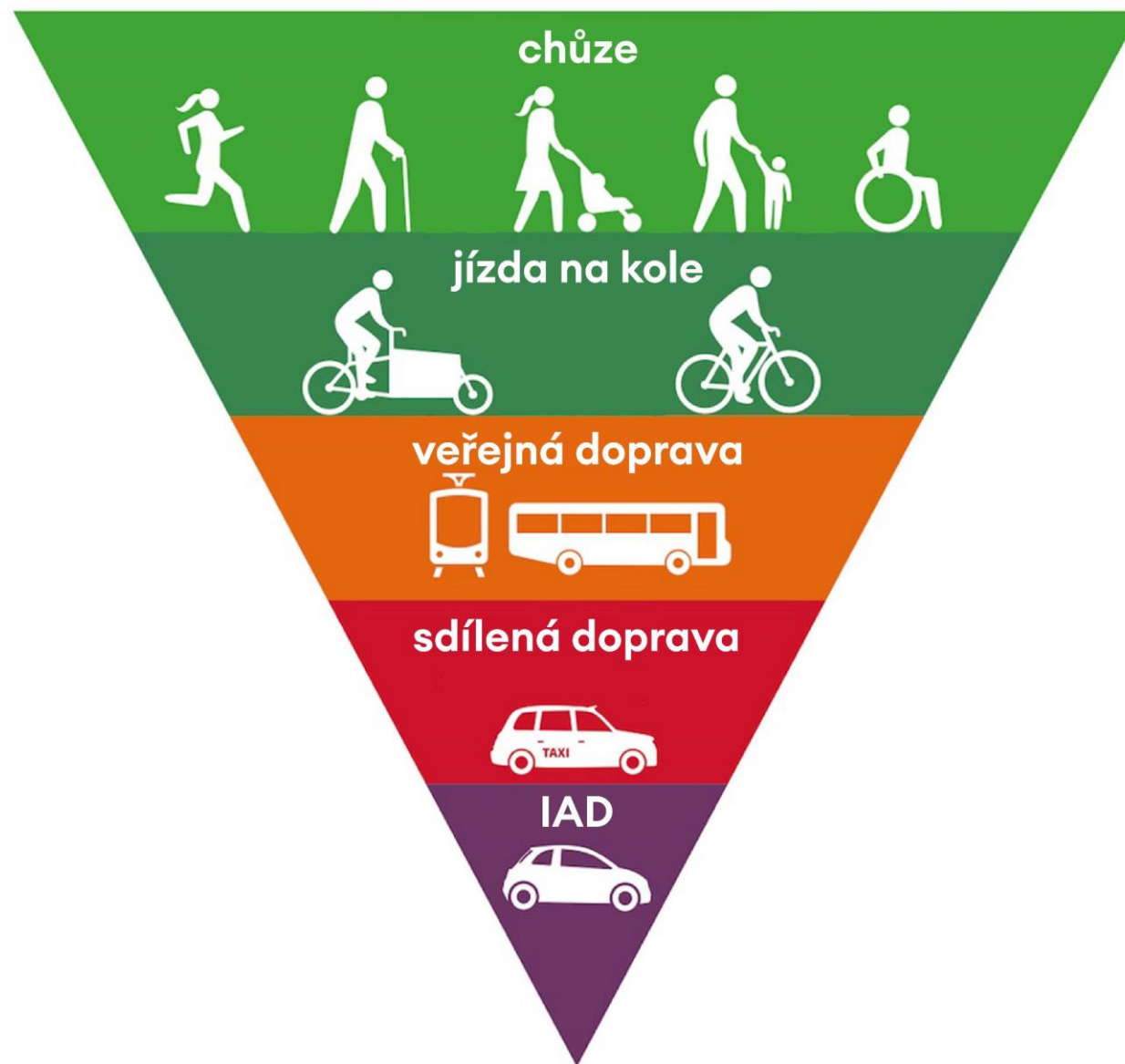




Dopravní chudoba z pohledu  
**nemateriální deprivace**

- chybějící infrastruktura podporující udržitelnou dopravu
- nedostatečná nabídka udržitelných způsobů dopravy

# Prioritizace typů dopravy





# Spravedlivá transformace dopravy jako prevence dopravní chudoby

---

- 1. krok:
  - Analýza řešeného území
  - Analýza potřeb obyvatel
- 2. krok:
  - Výběr udržitelného řešení  
dopravy pro všechny  
skupiny obyvatel






# Integrovaný dopravní systém

[Kidsok.cz](#) [Idsok.cz](#) [Výluky](#) [CestujOK.cz](#) [E-shop](#) [MobilOK](#)

Infolinka: +420 588 88 77 88 [dispecink@kidsok.cz](mailto:dispecink@kidsok.cz)

**INTEGROVANÝ  
DOPRAVNÍ SYSTÉM  
OLOMOUCKÉHO KRAJE**

Jízdní řády ▾


Mapy a zóny ▾

Jízdné a tarif ▾

Systém IDSOK ▾

KIDSOK ▾


Pokyny ▾

**Upozornění  
cestujícím**

**Změna obsluhy zastávek v obci Týn nad Bečvou v období 6.-12. 5. 2024**

30. 4. 2024




Vážení cestující, z důvodu úplné uzavírky silnice III/43712 ulice Svobody v obci Týn nad Bečvou dojde ke změně obsluhy těchto zastávek Týn n.Bečvou, točna, Týn n.Bečvou, u rybníka a Týn n.Bečvou, náves v ... [Číst více »](#)

**Upozornění  
cestujícím**



**Víkendové spojení z Jeseníků od 1. dubna 2024**


28. 3. 2024


Vážení cestující, od 1. dubna bude jezdit víkendový vlak Sp 1416 18:04 Jeseník – 19:25 Zábřeh na Moravě – 20:01 Olomouc hl.n., který bude provozován až do 27. října. Naopak ... [Číst více »](#)



Hledat ...   

**Výluky a změny**

  Uzavírka silnice III/4441 v Moravičanech

 48. ročník mezinárodního cyklistického etapového závodu mládeže v Jevíčku a okolí

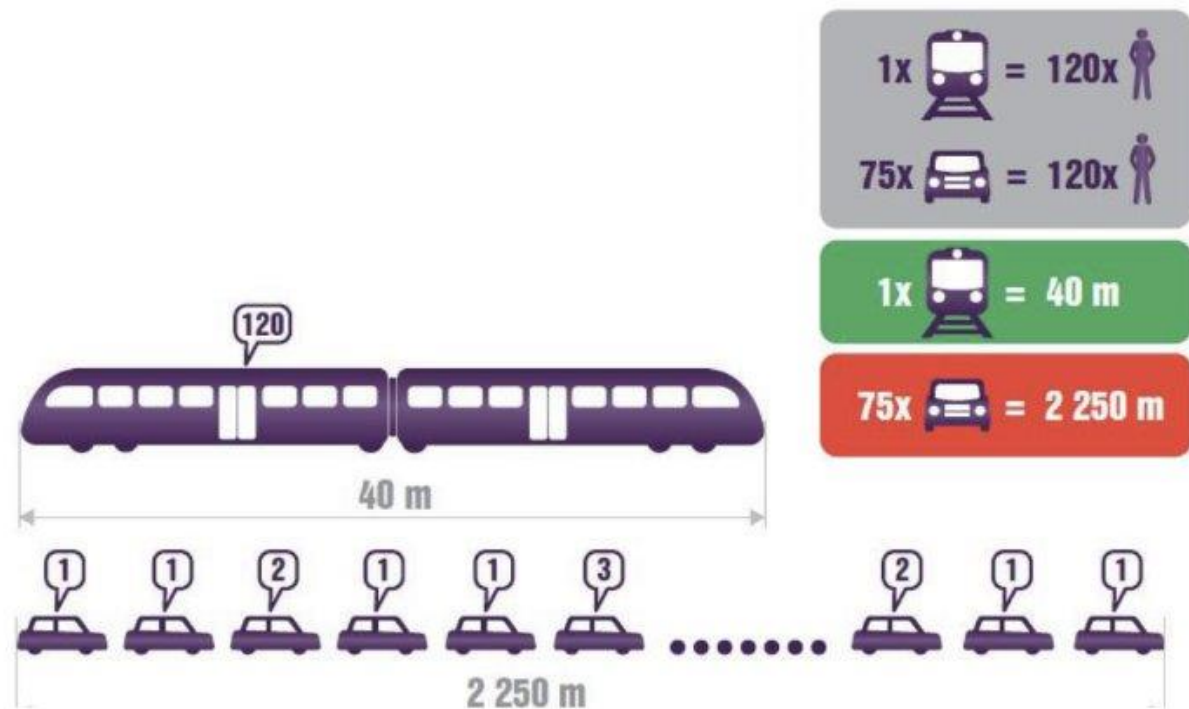
 Uzavírka silnice II/647 v Odrách na území Moravskoslezského kraje

  Denní výluky na trati 271 a 280 Lipník nad Bečvou – Hranice na Moravě (-Vsetín)

# Integrovaný dopravní systém



## Mobilita v pohybu – prostorové nároky

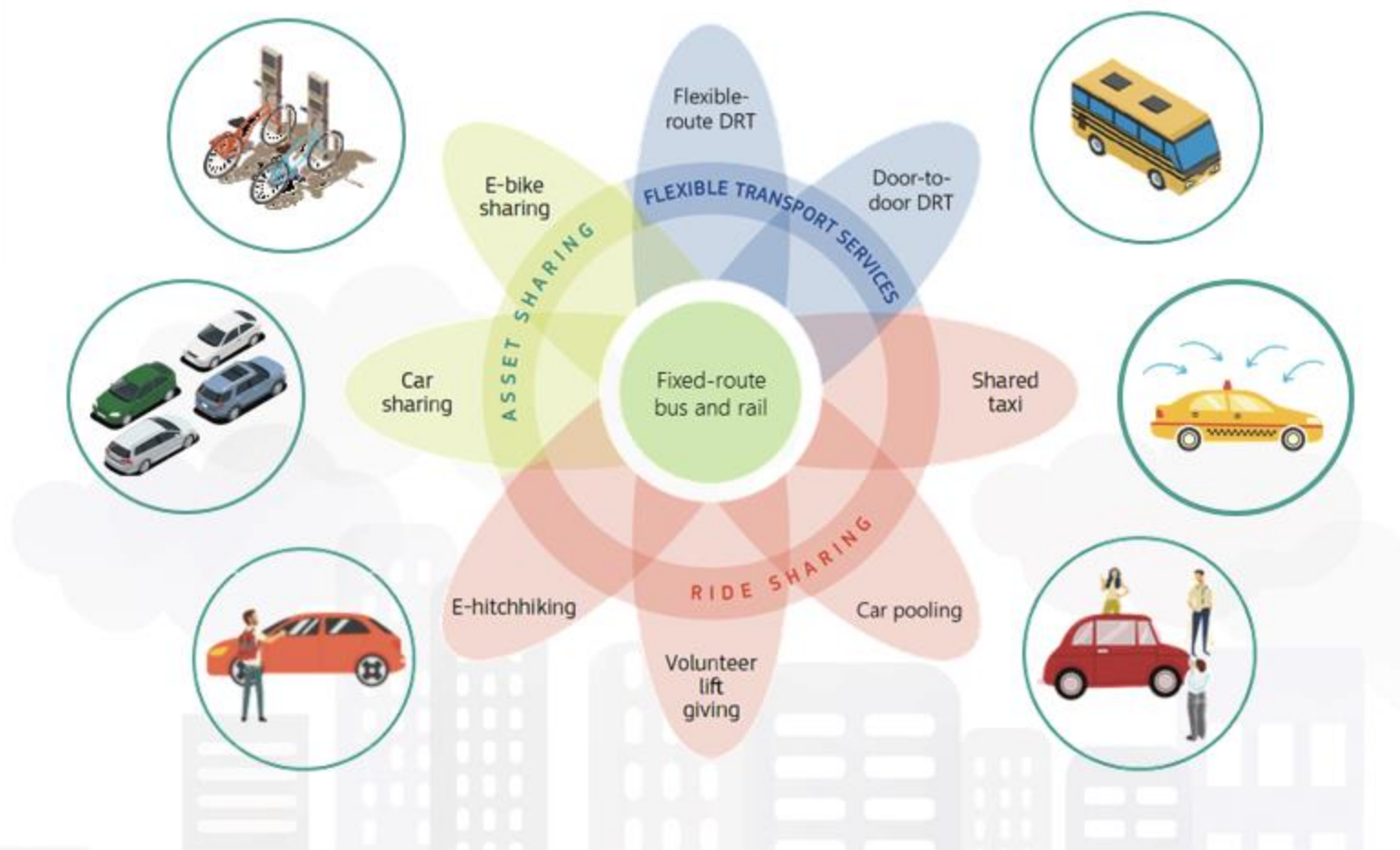


# Návrh projektové karty 1 - sdílená mobilita



**Služby sdílené mobility** zahrnují jak samotné služby mobility, tak podpůrné služby, včetně::

- informace pro cestující
- rezervace
- platby
- provoz
- management
- ...





# Návrh projektové karty 1 - MaaS



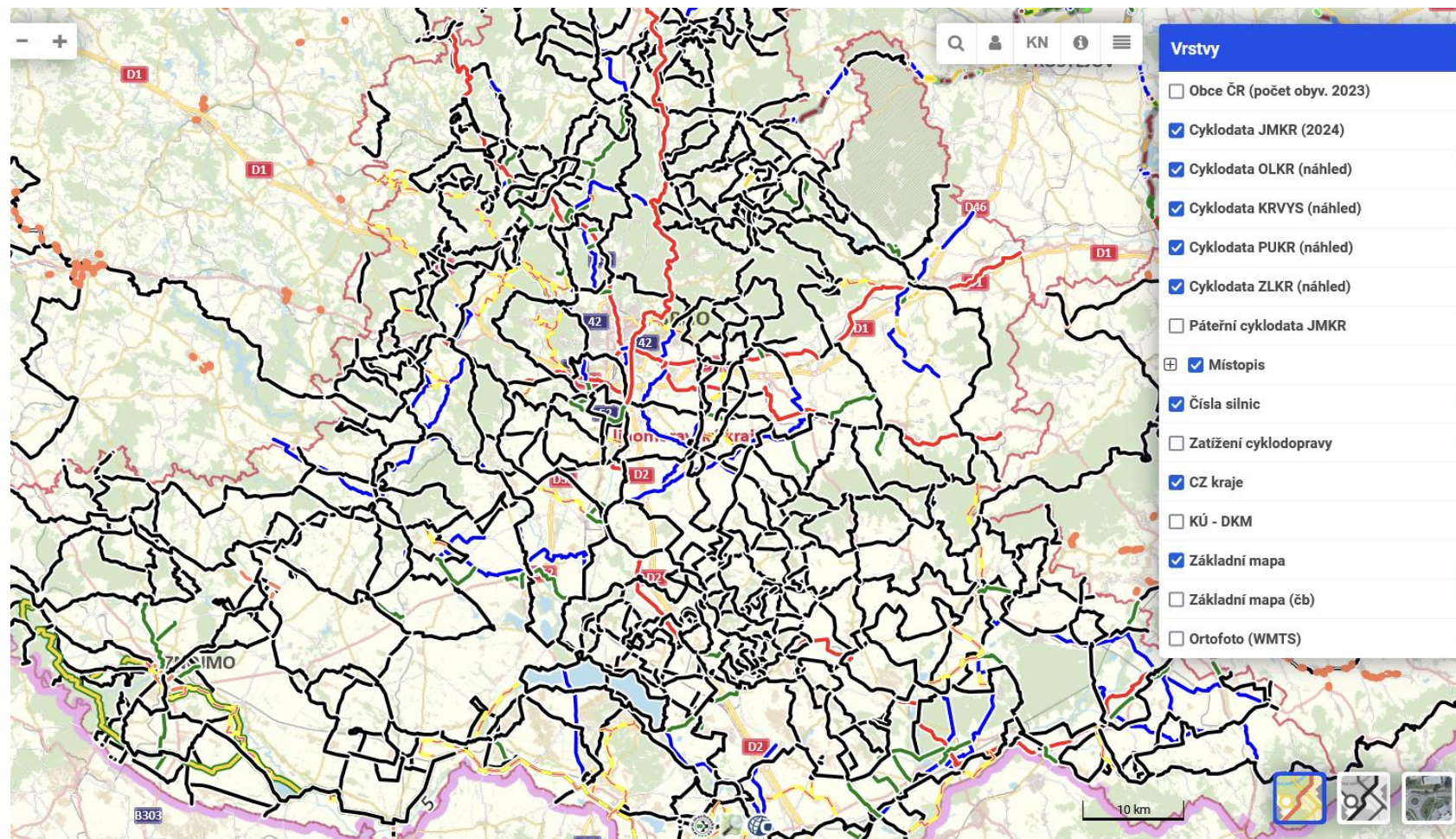
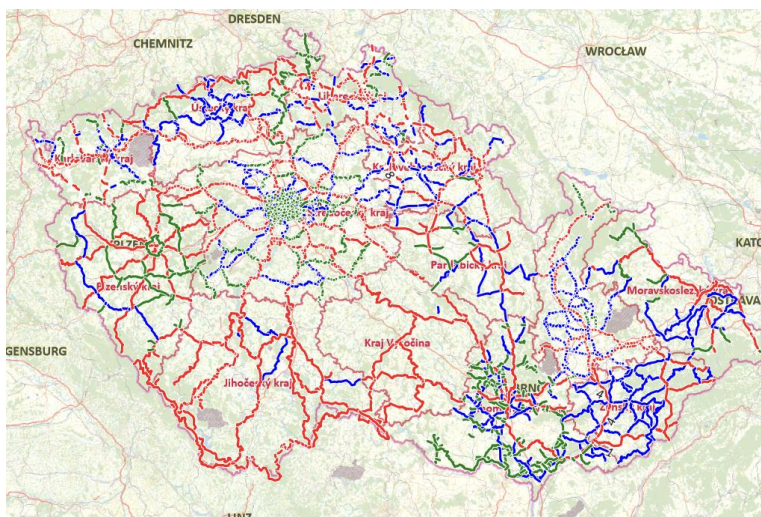
**MOBILITY AS A SERVICE  
(MAAS) AND  
SUSTAINABLE URBAN  
MOBILITY PLANNING**

Integrace carsharingové služby Anytime do aplikace PID Lítačka představuje významný krok k posílení multimodální dopravy v Praze a Středočeském kraji. Tato spolupráce otevírá cestujícím nové možnosti, jak efektivně kombinovat různé formy dopravy a zároveň přispívá k udržitelnějšímu a flexibilnějšímu pohybu po městě.





# Návrh projektové karty 2 - cyklistická infrastruktura



CYKLOVIZE2030 - [www.stavbycyklo.cz](http://www.stavbycyklo.cz).

Příklad Cyklostrategie Jihomoravského kraje



# Návrh projektové karty 3 - nákup elektrokol



# Francie: Sociální leasing elektroaut



50 000 vozů za 100 euro  
měsíčně (70-150 eur)



15+ km do zaměstnání,  
8000 km ročně kvůli práci,  
spodní polovina příjmových  
skupin



Smlouva na 3 roky, jedno  
prodloužení a odkup možný



EVs z Evropy



# Francie: Sociální leasing elektroaut



Několikaletý plán =>  
automobilky mohou  
zásobit dostatek vozů



4 spodní příjmové decily,  
výhodnější podmínky pro  
sdílení vozů (carpooling)



Smlouva na 10 let,  
možnost pronájmu více  
domácnostmi



Ekologická náročnost  
vozu, opravitelné baterie

# Rakousko:



---

Klimatická dividenda pro všechny s trvalým pobytem

---

100% výnosu z eko-sociální daně pro občany, využitelná jakkoliv

---

Cenově odstupňovaná dle věku, schopnosti pohybu

---

Plus dle regionální dopravní dostupnosti, rozdělení regionů do tříd dle kvality

---

Kombinace dekarbonizačních politik (Klimaticket)






# Británie

- Wheels to work: krátkodobý pronájem elektrokol a skútrů
- Workwise: bezplatná veřejná doprava pro osoby hledající práci
- Ring & ride: poptávková bezbariérová doprava





Děkujeme za  
pozornost

- Syrová Petra, Pěšky  
městem, [petra.syrova@peskymestem.cz](mailto:petra.syrova@peskymestem.cz)
- Hengalová Rebeka, Institut  
EUROPEUM, [rhengalova@europeum.org](mailto:rhengalova@europeum.org)
- Jaroslav Martinek, Partnerství pro  
městskou mobilitu, [jarda@dobramesta.cz](mailto:jarda@dobramesta.cz)